

高効率TES熱源機《エコジョーズ》

エコジョーズとは

従来は捨てていた燃焼排気からさらに熱(潜熱)を回収し、高効率化を実現したまったく新しいTES熱源機。環境性、省エネルギー性に優れた、地球にも家計にも優しい熱源機です。



《エコジョーズ》のしくみ

高効率TES熱源機



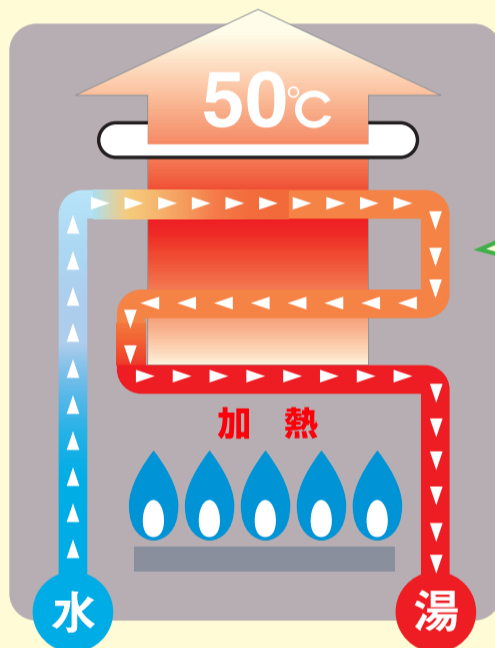
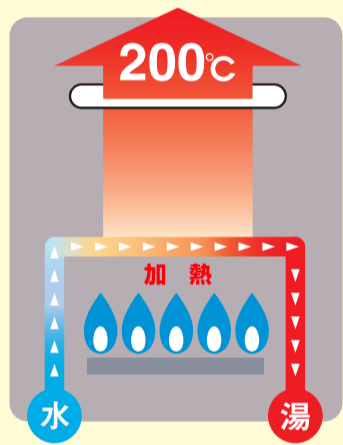
約80℃になった場合
燃焼ガスを排出します。排気ロス5%

従来タイプ

従来までは約200℃の燃焼ガスを捨てていました。

排気:約230℃

排気ロス20%



給湯

ふろ
追いだき

暖房

浴室・洗面・台所給湯



床暖房・浴室暖房乾燥



《エコジョーズ》のランニングメリット

環境

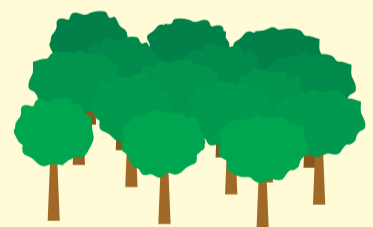
CO₂排出量を約13%削減

エコロジーでエコノミーな高効率TES熱源機エコジョーズ。CO₂排出量を約13%削減し、地球温暖化防止に貢献します。

独自の排熱(潜熱)回収システムにより、大気中への不要な熱の放射を低減。これによりCO₂排出量を約13%カットしました。その量はエコジョーズ1台あたり、ブナの木約48本分が吸収するCO₂量に相当します。

効率

約200℃の排熱を再利用して熱効率を大幅にUP!
だから、年間ランニングコストがグッとおトクに!



ブナの木
約48本分(年間)*

*ブナの木のCO₂吸収量:5.0(kg-CO₂/本・年)(東京ガス調べ)

年間約**16,000**円*[※] [税込] お得に!!

給湯側の熱効率
JIS基準による

従来タイプ
80%

約**95%**

暖房側の熱効率
BL基準による

従来タイプ
80%

約**87%**

試算条件:・従来型熱源機との比較。家族4人、120m²戸建住宅(木造)の当社試算例。・年間負荷:給湯15.4GJ、風呂保温1.7GJ、床暖房9.9GJ
・ガス料金は家庭用ガス温水床暖房契約、エコジョーズは加えてエコ割(東京地区等)の平成24年3月8日時点の平均原料価格に基づく(基本料金含む)。
・ご使用量によりおトク額は異なります。